

CP1275 12V 7.5Ah

Las baterías recargables son sistemas dióxidos de plomo-ácido. El electrolito (ácido sulfúrico) es absorbido por separadores y placas quedando inmovilizado. Cuando es accidentalmente sobrecargada produciendo hidrógeno y oxígeno, la válvula especial permite a los gases escapar disminuyendo la excesiva presión acumulada. Además, la batería es completamente sellada, por lo tanto, es de libre mantenimiento, pudiéndose usar en cualquier posición.



Características generales

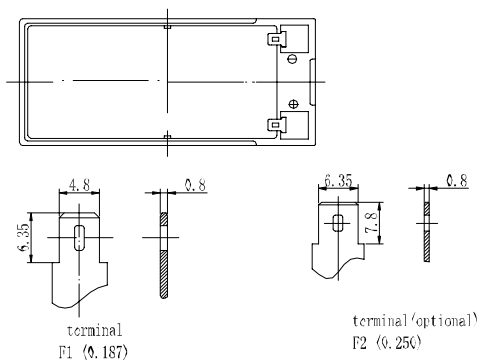
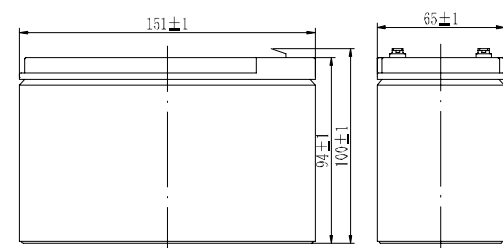
Componentes	Placa positiva	Placa negativa	Contenedor	Cubierta	Válvula (VRLA)	Terminal	Separador	Electrolito
Materia prima	Dióxido de plomo	Plomo	ABS	ABS	Caucho	Cobre	Fibra de Vidrio	Ácido Sulfúrico

Características generales

- Electrolito absorbido (AGM) tecnología para una recombinación gaseosa mayor al 99% y libre de mantenimiento y de agregado de electrolito.
- Habilitadas para transporte Aéreo - Cumple la norma IATA/ICAO Special Provision A67.
- Componentes UL reconocidos. Puede ser montado en cualquier posición. Diseños computarizados de las grillas de aleación de plomo, calcio y aluminio.
- Larga vida útil en aplicaciones de flote o uso cíclico
- Libre mantenimiento durante su operación.
- Baja auto descarga.

Dimensions and Weight

Largo (Mm. / inch)	151 / 5.94
Ancho (Mm. / inch)	65 / 2.56
Alto (Mm. / inch)	94 / 3.70
Alto total (Mm. / inch)	100 / 3.94
Peso aproximado (Kg. / lbs)	2.35 / 5.17



Características de Rendimiento

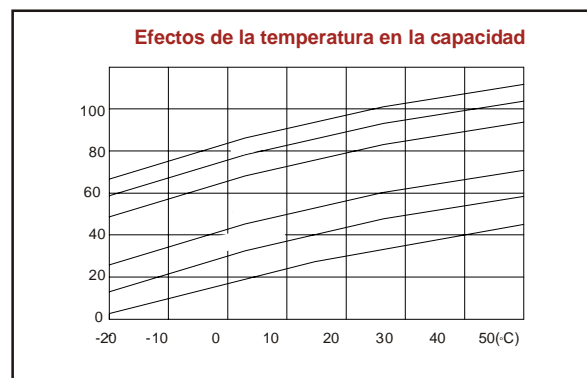
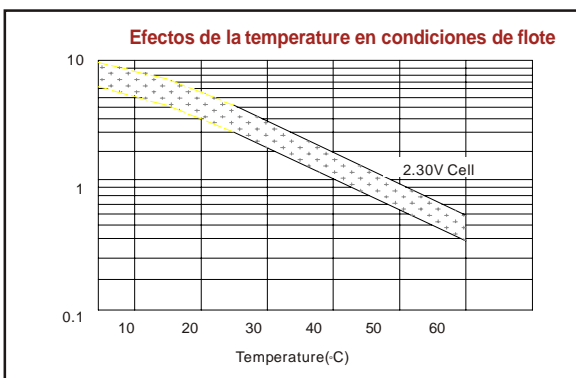
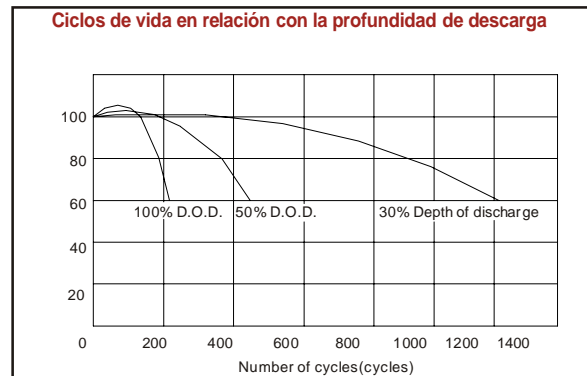
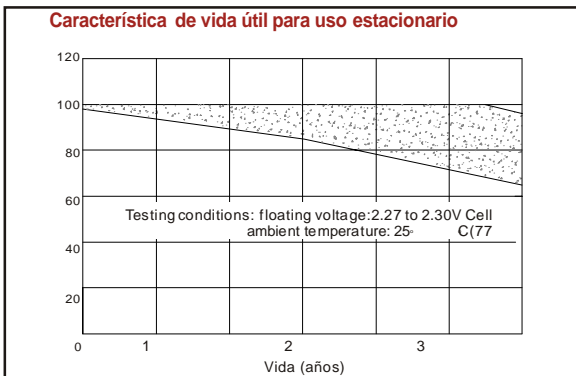
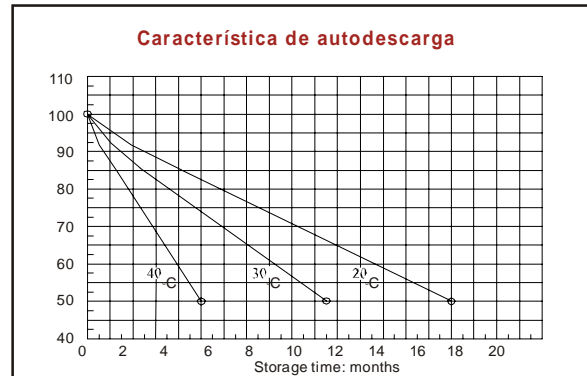
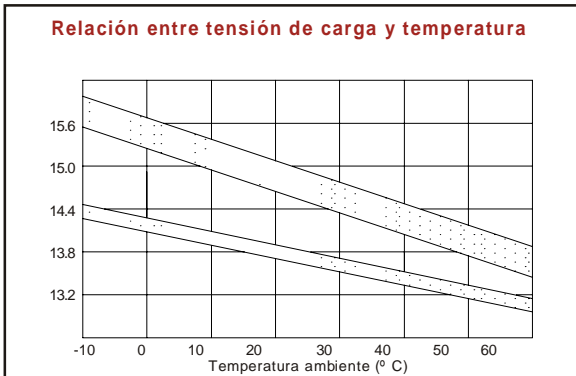
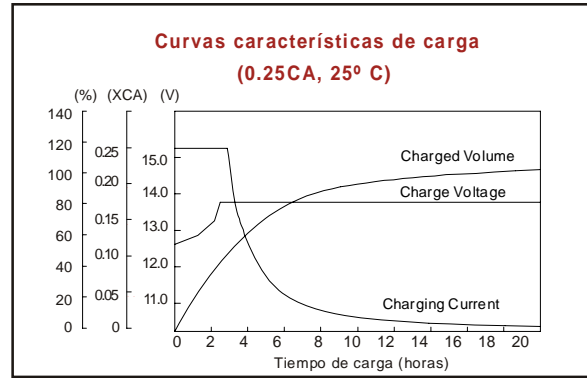
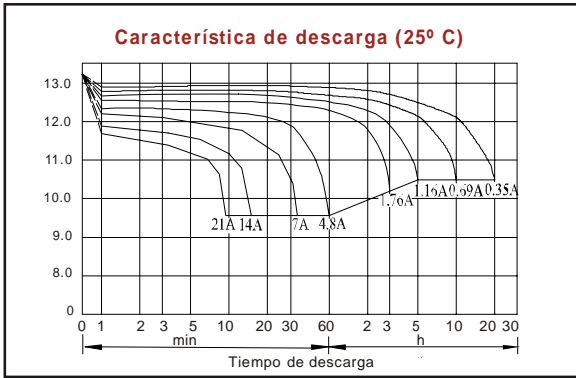
Tensión Nominal	12V
Número de celdas	6
Expectativa de vida	3 a 5 años
Capacidad Nominal a 77° F (25° C)	
20 horas (0.375A, 10.5V)	7.5 Ah
5 horas (1.08A, 10.5V)	6.9 Ah
1 hora (4.4A, 9.6V)	4.8 Ah
Resistencia interna	
Batería cargada 77° F (25° C)	22mOhms
Auto descarga	
3% de capacidad por mes al 20° C (promedio)	
Rango de temperaturas de operación	
Descarga	-20~60°C
Carga	-10~60°C
Almac.	-20~60°C
Máx. Corriente de descarga. 77° F (25° C)	105A (5s)
Corriente de corto-circuito	350 A
Métodos de carga: Carga tensión constante	77° F (25° C)
Uso cíclico	14.5 – 14.9V
Máxima corriente de carga	2.8A
Compensación de temperatura	-30mV/°C
Uso Stand by	2.25-2.3V
Compensación de temperatura	-3.3mV/°C

Corriente de descarga constante (Amperes a 77° F 25°C)

Tensión Final/celda	5min	10min	15min	30min	1h	3h	5h	10h	20h
1.60V	30.0	18.8	15.3	8.50	4.80	1.88	1.29	0.71	0.390
1.65V	28.4	17.9	14.6	8.15	4.63	1.82	1.25	0.70	0.385
1.70V	26.8	17.0	13.9	7.86	4.44	1.76	1.20	0.70	0.380
1.75V	25.2	16.0	13.2	7.56	4.25	1.69	1.16	0.69	0.375
1.80V	23.5	15.1	12.5	7.18	4.04	1.64	1.12	0.67	0.365

Potencia de descarga constante (Watts a 77° F 25° C)

Tensión Final/celda	5min	10min	15min	30min	45min	1h	2h	3h	5h
1.60V	53.3	35.8	28.1	15.5	11.8	9.30	5.13	3.68	2.38
1.65V	50.7	34.0	27.0	14.9	11.3	8.90	5.02	3.59	2.34
1.70V	48.1	32.2	25.9	14.3	10.8	8.53	4.89	3.49	2.30
1.75V	45.6	30.4	24.8	13.7	10.4	8.28	4.73	3.38	2.25
1.80V	43.1	28.6	23.8	13.2	10.0	7.90	4.58	3.27	2.19



ISO9001:2000

MH25860

G4M19906-9202-E-16

Shenzhen Center Power Tech. Co., Ltd.
 RM 1801, 18/F, Cangsong Bldg., Terra 6 Rd, Chegongmiao, Futian District, Shenzhen 518040 China
 Tel: (+86-755) 8343 5688 Fax: (+86-755) 8384 9585 E-mail: sales@vision-batt.com

www.vision-batt.com